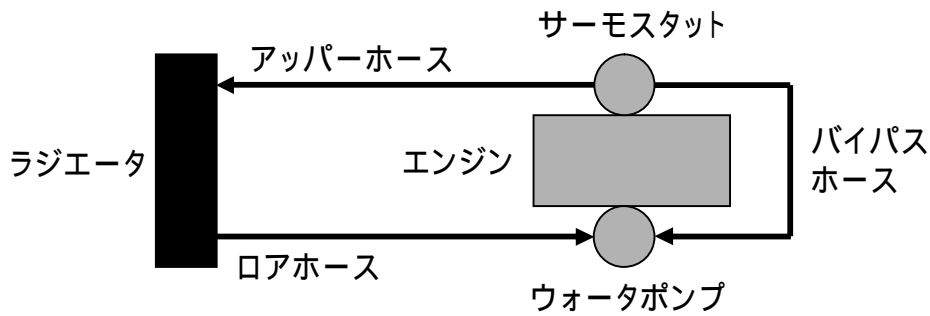
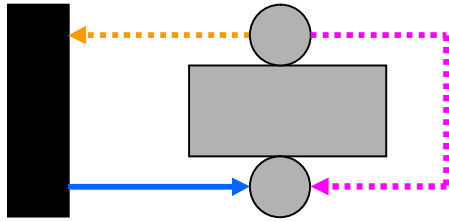


コマジェの水冷システム

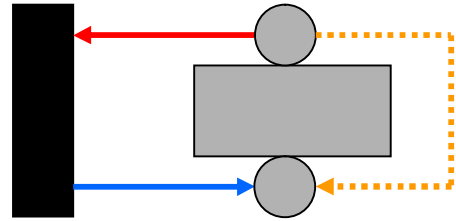


冷間時 (82 ± 1.5 未満)



サーモスタットは閉じ、最低水量で二分され、オーバークールを防止する働きをする。

暖間時 (82 ± 1.5 以上)

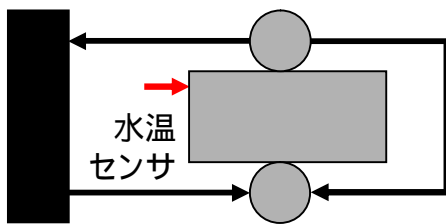


サーモスタットが開き、大半はラジエータへ戻り、一部がバイパスされる。

サーモスタットでエンジン内循環水温は、 82 前後にコントロールされている。

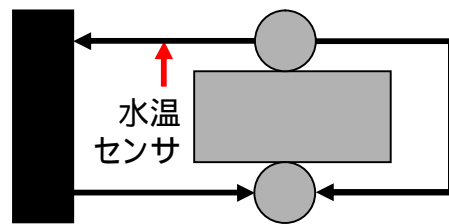
車種による後付水温計指示の誤差

キャブ車



水温センサを既設の水温スイッチと換装出来る為、ヘッド水温を直に受けることが出来、ほぼ正確な水温を表示することが出来る。

F I 車



既設の物は水温センサの為換装出来ず、アップパーホース途中にアダプタを介して水温センサを取り付けることになる。上記説明の通り、アップパーホース内の温度は随時変動するので、正確な水温表示は出来ない。

F I 車で特に冬季水温が低く表示されるのは、冷却水がバイパスしてしまっている為であり、水温が低いからとラジエータの一部を塞ぐ行為は、F I の場合結果としてオーバーヒートになる恐れがある。