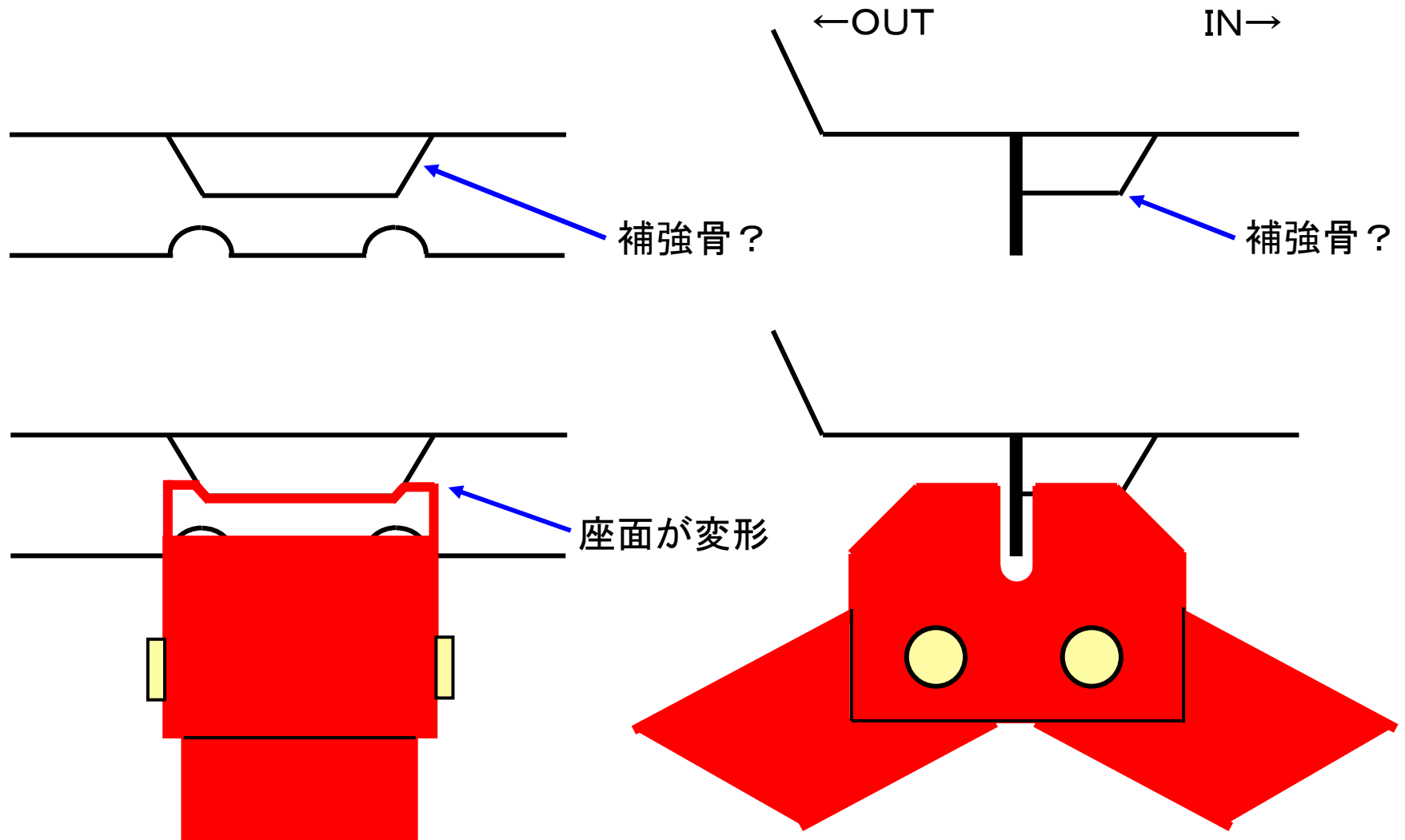
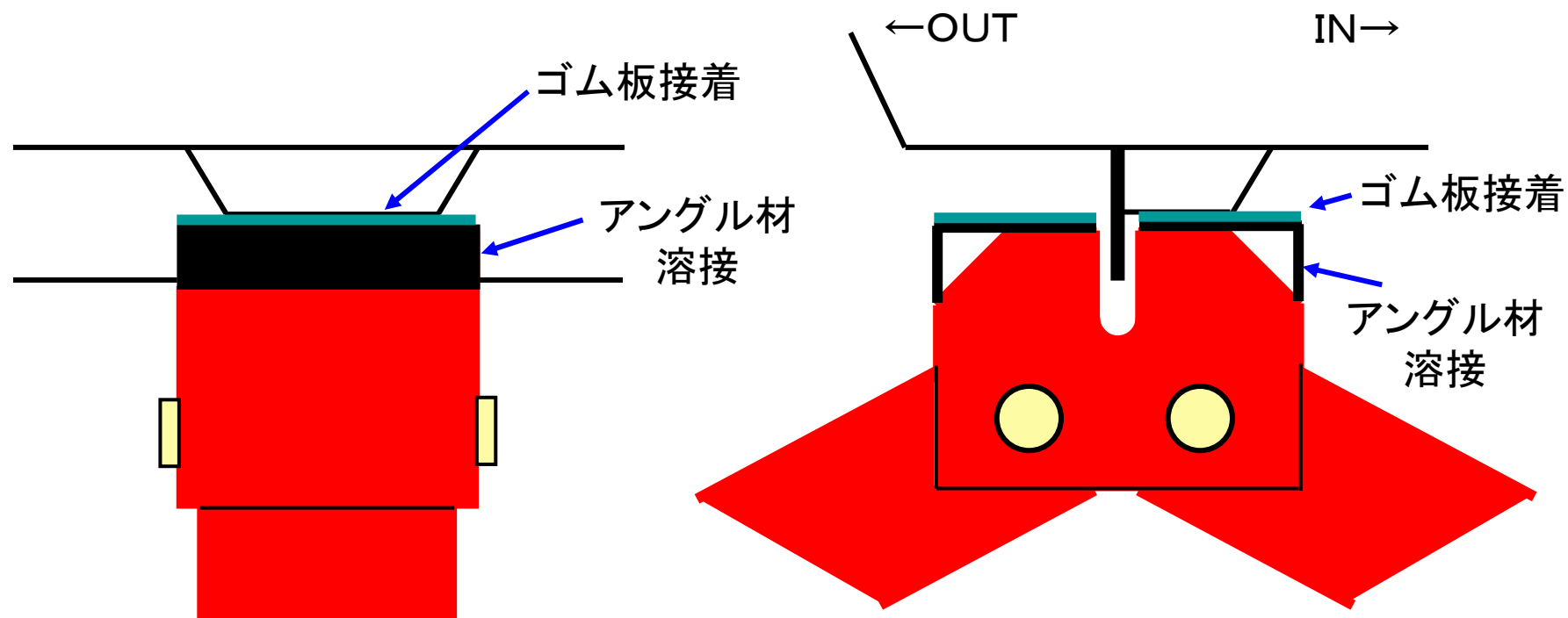


エルグランド(E51)のジャッキポイントは…



補強材が骨状になっており、ジャッキ座面の中央に荷重が掛かる為、
3mm厚の鋼板でも座面中央が凹んでしまう

対策は・・・



ジャッキ座面に厚さ3mmのアングル材を溶接し、座面中央部の厚みを計6mmとし強度を上げた。更に傷防止の為、座面上に3mm厚のゴム板を接着